

Link do produktu: <https://kaldekor.pl/szafka-vento-d3s-4082-dolna-z-szufladami-mechanizm-hettich-front-bialy-p-10849.html>



Szafka VENTO D3S-40/82 dolna z szufladami, mechanizm Hettich front: biały - Halmar

Cena brutto	527,00 zł
Dostępność	Dostępny
Standardowy czas wysyłki	48 godzin
Numer katalogowy	5905248104891
Kod producenta	V-UA-VENTO-D3S_H-40/82-BIAŁY
Kod EAN	5905248104891

Opis produktu

Szafka VENTO D3S-40/82 dolna z szufladami, mechanizm Hettich front: biały - Halmar

wymiary:

- szerokość: 40 cm
- głębokość: 82 cm
- wysokość: 52 cm

Kuchnia wykonana z materiału: płyta meblowa laminowana / MDF wysoki połysk, kolor biały/biały mechanizm Hettich

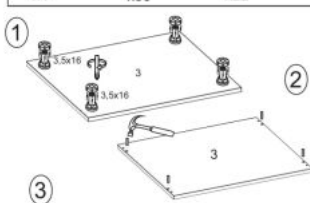
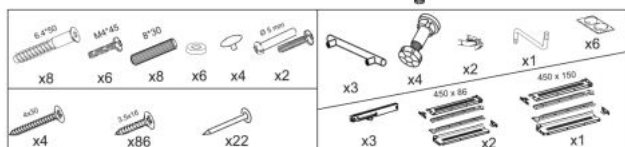
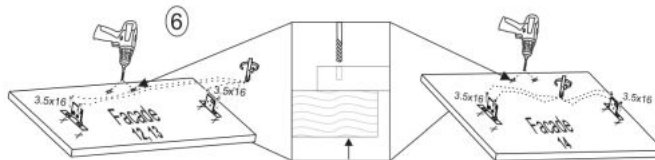
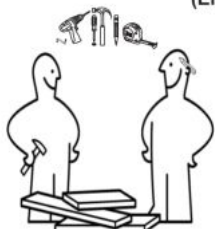
Rodzaj:	szafka stojąca
Styl wykonania:	skandynawski, nowoczesny
Front kolor:	biały połysk
Korpus kolor:	biały
Szerokość (Zakres):	40
Wysokość:	82
Głębokość:	52
Kolor:	beżowy połysk
Waga brutto:	24.500
Waga netto:	24.000
Objętość:	0.048
Jednostka miary:	szt.
Ilość w paczce:	1
Ilość paczek:	1
Paczka 1:	74.00 x 54.00 x 12.00, 24.60 KG

Instrukcja montażu szafki Vento D3S 40 82

Instrukcja montażu szafki Vento D3S 40 82

MS VENTO

(RU) Инструкция по сборке: Ням3 40/82; (CS) Návod montáž: SZ3 40/82; (HU) Szerelési útmutató: SF3 40/82;
 (EN) Assembly instructions: B3 40/82; (SK) Návod montáž: SZ3 40/82; (PL) Instrukcja montaż: D3S 40/82;



(RU) № детали	Размер (мм)	Количество (шт)
(CS) № podrobnosti	Rozměr (mm)	Množství (ks)
(HU) Nr részletek	Méret (mm)	Mennyiség (db)
(EN) № details	Size (mm)	Quantity (pcs)
(SK) № podrobnosti	Rozmiar (mm)	Množstvo (ks)
(PL) № szczegóły	Rozmiar (mm)	Ilość (szt)
1, 2	704 x 522 x 16	2
3	400 x 522 x 16	1
4, 5	368 x 96 x 16	2
6, 7, 8	448 x 336 x 16	3
9, 10	70 x 336 x 16	2
11	244 x 336 x 16	1
12, 13	176 x 396 x 16	2
14	355 x 396 x 16	1
15	718 x 396 x 2,5	1

