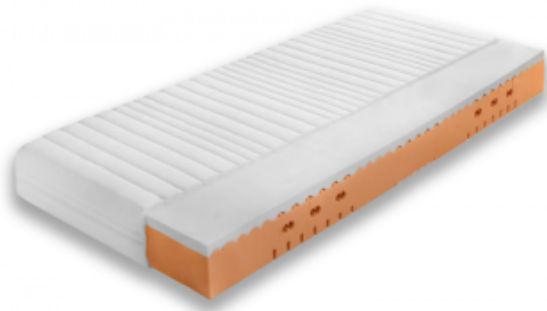


Link do produktu: <https://kaldekor.pl/materac-wysokoelastyczny-z-memory-lucca-sredniotwardy-180-x-200-p-7602.html>



Materac wysokoelastyczny z memory Lucca średniotwardy 180 x 200 - Frankhauer

Nasza cena brutto	2 853,14 zł
Dostępność	Dostępny
Czas wysyłki	3 - 4 dni
Numer katalogowy	OLA123 Deomi
Kod producenta	OLA123 Deomi

Opis produktu

Materac wysokoelastyczny z memory Lucca średniotwardy 180 x 200

- Typ materaca: **Wysokoelastyczny**
- Twardość: **średni H2**
- Wysokość: **18 cm**
- Producent: **Frankhauer**
- Wysyłka: **21 dni (0 zł)**
- Gwarancja: **2 lata**
- Naturalny lateks: **nie**

Polecany dla:

- Alergików
- Osób ważących powyżej 60 kg
- Osób z problemami z kręgosłupem
- Par

Skład/właściwości:

- piankowy
- piankowy 7 stref
- wysokoelastyczny
- pianka VISCO
- antyalergiczny
- dla dwóch osób
- pianka wysokoelastyczna
- Reaguje na ciepło wydzielane przez ciało, dopasowując się do jego kształtu. Po obniżeniu swojej temperatury powoli wraca do pierwotnej formy.
- Wysokoelastyczna pianka (T40-50 kg/m³) o różnym stopniu twardości zapewnia elastyczność i właściwe podparcie dla ciała.
- Sprężyny o różnym stopniu sprężystości zostały rozmieszczone w siedmiu strefach twardości. Takie rozwiązanie

zapewnia dostosowanie materaca do anatomicznych krzywizn kręgosłupa oraz sprawia, że każda część ciała znajduje podparcie adekwatne do swojego ciężaru.

- Owata zapewnia doskonałe ocieplenie i wentylację.
- Produkt posiada praktyczny zamek błyskawiczny.
- Materac o właściwościach ortopedycznych.
- Materiał o właściwościach antyalergicznym.
- Materac średnio-twardy (odnosi się do średniej wagi użytkownika 80 kg. U osób o wadze powyżej 100 kg, materac odczuwalny będzie jako bardziej miękki i odwrotnie u osób o wadze poniżej 60 kg - odczuwalna twardość będzie większa).
- Możliwość prania w 40 st.C

Materac Lucca średniotwardy to połączenie dwóch wysokiej jakości pianek, których działanie dopełnia się, zapewniając uczucie komfortu i odprężenia podczas snu - 12 cm pianki wysokoelastycznej HR oraz 4 cm pianki termoelastycznej (VISCO). Wysokość materaca wraz z pokrowcem wynosi 18 cm. Czas produkcji i wysyłki materaca wynosi 21 dni roboczych od dnia zaksięgowania środków na naszym koncie. Produkt objęty jest 2-letnią gwarancją.

Materac ma średni stopień twardości H2, który będzie najbardziej właściwym wyborem dla osób o wadze od 60 kg do 80 kg.

Materac Lucca składa się z dwóch warstw. Bazę materaca stanowi pianka wysokoelastyczna (tzw. zimna pianka), o grubości 12 cm, która gwarantuje stabilne podparcie dla całej sylwetki. Posiada ona specjalne perforacje, ułatwiające dopasowanie materaca do kształtu ciała. Jest to materiał bardzo przewiewny, o porowatej budowie. Zapobiega gromadzeniu się wilgoci oraz przegrzewaniu ciała. Wierzchnia warstwa to pianka Visco o grubości 4 cm, która reaguje na nacisk i temperaturę ciała. Ten rodzaj pianki przybiera idealny kształt ciała, zapewniając komfort i uczucie odprężenia podczas snu. Materac jest w całości antyalergiczny oraz posiada właściwości ortopedyczne. Materac nie przenosi drgań, dlatego też jest idealnym wyborem dla par.

Powierzchnia materaca jest podzielona na 7 stref twardości, co zapewnia odpowiednie podparcie dla kręgosłupa.

Materac został wyposażony w wysokiej jakości pokrowiec Deomi. Został on wykonany z przewiewnej i elastycznej tkaniny poliestrowej w białym kolorze. Pokrowiec jest wyposażony w zamek błyskawiczny, który ułatwia zdjęcie go z materaca. Materiał nadaje się do prania w pralce, w temperaturze 40 stopni.

Materace wysokoelastyczne należy użytkować ze stelażami, których prześwit listew nie jest większy niż 3,5 cm.

Sposób wysyłki materaca

Materac do rozmiaru 180cm do transportu jest rolowany! Jeśli nie życzą sobie Państwo zwijania materaca prosimy o dodanie takiej informacji w uwagach do zamówienia. Czas dostawy w takim przypadku wydłuży się do 7 dni roboczych.

Ile będę czekać na nowy materac?

Na każdej karcie produktu określony jest czas w jakim materac jest produkowany i przekazany przewoźnikowi. Produkcja trwa od 24 h do 10 dni roboczych. Dostawa materaca do Klienta trwać może od 24 h do 72h w przypadku materacy rolowanych. Materace wysyłane na płasko doręczane są w czasie do 7 dni roboczych.

Czy kurier wniesie materac?

Kierowca nie ma w obowiązku wnosić materaca do mieszkania.

Ile waży materac?

Materace które wysyłane są w formie zrolowanej ważą do 30 kg. Waga pozostałych modeli zależna jest od rozmiaru i użytych komponentów w materacu.

Produkt posiada dodatkowe opcje:

Wybierz pokrowiec:: Deomi