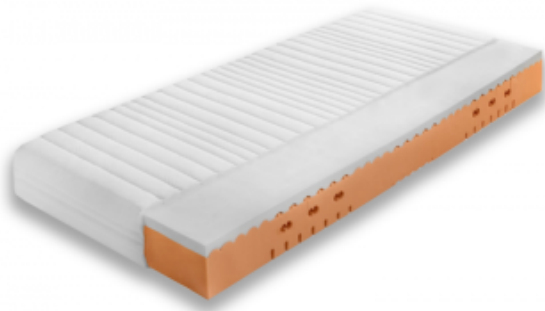


Link do produktu: <https://kaldekor.pl/materac-wysokoelastyczny-z-memory-lucca-sredniotwardy-160-x-200-p-7598.html>



## Materac wysokoelastyczny z memory Lucca średniotwardy 160 x 200 - Frankhauer

Cena brutto	<b>2 632,24 zł</b>
Dostępność	<b>Dostępny</b>
Standardowy czas wysyłki	<b>3 - 4 dni</b>
Numer katalogowy	<b>OLA119 Deomi</b>
Kod producenta	<b>OLA119 Deomi</b>

### Opis produktu

## Materac wysokoelastyczny z memory Lucca średniotwardy 160 x 200

- Typ materaca: **Wysokoelastyczny**
- Twardość: **średni H2**
- Wysokość: **18 cm**
- Producent: **Frankhauer**
- Wysyłka: **21 dni (0 zł)**
- Gwarancja: **2 lata**
- Naturalny lateks: **nie**

### Polecany dla:

- Alergików
- Osób ważących powyżej 60 kg
- Osób z problemami z kręgosłupem
- Par

### Skład/właściwości:

- piankowy
- piankowy 7 stref
- wysokoelastyczny
- pianka VISCO
- antyalergiczny
- dla dwóch osób
- pianka wysokoelastyczna
- Reaguje na ciepło wydzielane przez ciało, dopasowując się do jego kształtu. Po obniżeniu swojej temperatury powoli wraca do pierwotnej formy.
- Wysokoelastyczna pianka (T40-50 kg/m<sup>3</sup>) o różnym stopniu twardości zapewnia elastyczność i właściwe podparcie dla ciała.
- Sprężyny o różnym stopniu sprężystości zostały rozmieszczone w siedmiu strefach twardości. Takie rozwiązanie

---

zapewnia dostosowanie materaca do anatomicznych krzywizn kręgosłupa oraz sprawia, że każda część ciała znajduje podparcie adekwatne do swojego ciężaru.

- Owata zapewnia doskonałe ocieplenie i wentylację.
- Produkt posiada praktyczny zamek błyskawiczny.
- Materac o właściwościach ortopedycznych.
- Materiał o właściwościach antyalergicznym.
- Materac średnio-twardy (odnosi się do średniej wagi użytkownika 80 kg. U osób o wadze powyżej 100 kg, materac odczuwalny będzie jako bardziej miękki i odwrotnie u osób o wadze poniżej 60 kg - odczuwalna twardość będzie większa).
- Możliwość prania w 40 st.C

Materac Lucca średniotwardy to połączenie dwóch wysokiej jakości pianek, których działanie dopełnia się, zapewniając uczucie komfortu i odprężenia podczas snu - 12 cm pianki wysokoelastycznej HR oraz 4 cm pianki termoelastycznej (VISCO). Wysokość materaca wraz z pokrowcem wynosi 18 cm. Czas produkcji i wysyłki materaca wynosi 21 dni roboczych od dnia zaksięgowania środków na naszym koncie. Produkt objęty jest 2-letnią gwarancją.

Materac ma średni stopień twardości H2, który będzie najbardziej właściwym wyborem dla osób o wadze od 60 kg do 80 kg.

Materac Lucca składa się z dwóch warstw. Bazę materaca stanowi pianka wysokoelastyczna (tzw. zimna pianka), o grubości 12 cm, która gwarantuje stabilne podparcie dla całej sylwetki. Posiada ona specjalne perforacje, ułatwiające dopasowanie materaca do kształtu ciała. Jest to materiał bardzo przewiewny, o porowatej budowie. Zapobiega gromadzeniu się wilgoci oraz przegrzewaniu ciała. Wierzchnia warstwa to pianka Visco o grubości 4 cm, która reaguje na nacisk i temperaturę ciała. Ten rodzaj pianki przybiera idealny kształt ciała, zapewniając komfort i uczucie odprężenia podczas snu. Materac jest w całości antyalergiczny oraz posiada właściwości ortopedyczne. Materac nie przenosi drgań, dlatego też jest idealnym wyborem dla par.

Powierzchnia materaca jest podzielona na 7 stref twardości, co zapewnia odpowiednie podparcie dla kręgosłupa.

Materac został wyposażony w wysokiej jakości pokrowiec Deomi. Został on wykonany z przewiewnej i elastycznej tkaniny poliestrowej w białym kolorze. Pokrowiec jest wyposażony w zamek błyskawiczny, który ułatwia zdjęcie go z materaca. Materiał nadaje się do prania w pralce, w temperaturze 40 stopni.

Materace wysokoelastyczne należy użytkować ze stelażami, których prześwit listew nie jest większy niż 3,5 cm.

## Sposób wysyłki materaca

**Materac do rozmiaru 180cm do transportu jest rolowany!** Jeśli nie życzą sobie Państwo zwijania materaca prosimy o dodanie takiej informacji w uwagach do zamówienia. Czas dostawy w takim przypadku wydłuży się do 7 dni roboczych.

Ile będę czekać na nowy materac?

Na każdej karcie produktu określony jest czas w jakim materac jest produkowany i przekazany przewoźnikowi. Produkcja trwa od 24 h do 10 dni roboczych. Dostawa materaca do Klienta trwać może od 24 h do 72h w przypadku materacy rolowanych. Materace wysyłane na płasko doręczane są w czasie do 7 dni roboczych.

Czy kurier wniesie materac?

Kierowca nie ma w obowiązku wnosić materaca do mieszkania.

Ile waży materac?

Materace które wysyłane są w formie zrolowanej ważą do 30 kg. Waga pozostałych modeli zależna jest od rozmiaru i użytych komponentów w materacu.

## Produkt posiada dodatkowe opcje:

**Wybierz pokrowiec::** Deomi