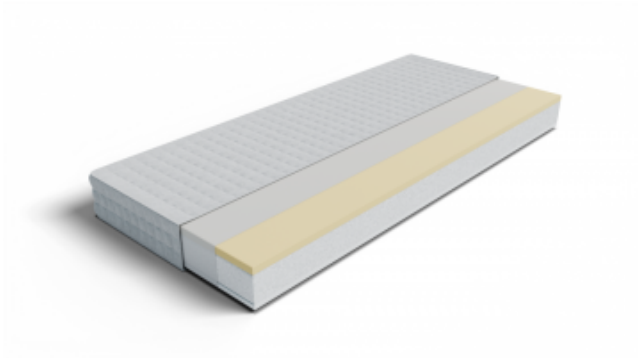


Link do produktu: <https://kaldekor.pl/materac-ekologiczny-z-memory-metyda-120-x-200-p-7823.html>

## Materac ekologiczny z memory Metyda 120 x 200 - Frankhauer



Nasza cena brutto	<b>1 704,46 zł</b>
Dostępność	<b>Aktualnie niedostępny</b>
Czas wysyłki	<b>3 - 4 dni</b>
Numer katalogowy	<b>etgdertdr EKO</b>
Kod producenta	<b>etgdertdr EKO</b>

### Opis produktu

## Materac ekologiczny z memory Metyda 120 x 200

- Typ materaca: **wysokielastyczny z memory**
- Twardość: **średni H2**
- Wysokość: **16 cm**
- Producent: **Frankhauer**
- Wysyłka: **Do 8 dni**
- Gwarancja: **12 lat**
- Naturalny lateks: **nie**

### Polecany dla:

- Alergików
- Osób ważących do 80 kg
- Osób ważących między 60 a 80 kg
- Osób z problemami z kręgosłupem
- Par

### Skład/właściwości:

- piankowy
- wysokoelastyczny
- pianka VISCO
- ortopedyczny
- antyalergiczny
- dla dwóch osób
- pianka wysokoelastyczna
- Powierzchnię użytkową stanowią obie strony produktu.
- Reaguje na ciepło wydzielane przez ciało, dopasowując się do jego kształtu. Po obniżeniu swojej temperatury powoli wraca do pierwotnej formy.

- 
- Wysokoelastyczna pianka (T40-50 kg/m<sup>3</sup>) o różnym stopniu twardości zapewnia elastyczność i właściwe podparcie dla ciała.
  - Produkt posiada praktyczny zamek błyskawiczny.
  - Materac o właściwościach ortopedycznych.
  - Materiał o właściwościach antyalergicznym.
  - Produkt o właściwościach antygrzybicznym.
  - Materac średnio-twardy (odnosi się do średniej wagi użytkownika 80 kg. U osób o wadze powyżej 100 kg, materac odczuwalny będzie jako bardziej miękki i odwrotnie u osób o wadze poniżej 60 kg - odczuwalna twardość będzie większa).
  - Materac wykonany z pianki ekologicznej. Dzięki tej technologii tworzenia materacy przyczyniamy się do minimalizowania zanieczyszczenia środowiska i redukcji zużycia surowców

Materac Metyda został wykonany z połączenia dwóch wysokiej jakości pianek: pianki wtórnie spienionej oraz miękkiej pianki termoelastycznej ViscoFusion. Bazę materaca stanowi bardzo wytrzymała pianka wtórnie spieniona - to pianka ekologiczna, stworzona z wysokiej jakości pianek, które z racji swoich rozmiarów nie mogły zostać ponownie użyte i musiałyby zostać zutyłizowane. Pianka wtórnie spieniona powstała aby zminimalizować zanieczyszczenie środowiska. Dzięki tej technologii tworzenia materacy przyczyniamy się do minimalizowania zanieczyszczenia środowiska i redukcji zużycia surowców. Piankę podwójnie spienioną można poddać ponownemu procesowi recyklingu, dzięki czemu nie zanieczyszcza ona środowiska.

Model Metyda to model dwustronny, który składa się z 11cm pianki wtórnie spienionej oraz obustronnej pianki termoelastycznej ViscoFusion o grubości 2cm i 3cm. Wysokość całego materaca wynosi 16cm.

Materac posiada jedną strefę twardości.

Obustronnie zastosowanie znalazła pianka termoelastyczna ViscoFusion, która idealnie dopasowuje się do naturalnych krzywizn ciała. Materac dopasowuje się poprzez nacisk oraz temperaturę ciała. Pianka termoelastyczna jest świetnym rozwiązaniem w profilaktyce schorzeń kręgosłupa - niweluje nadmierny ucisk oraz poprawia krążenie krwi. Pianka termoelastyczna poprawia komfort snu, przyspiesza proces regeneracji naszego organizmu. Środek materaca to bardzo wytrzymała pianka wtórnie spieniona, która sprawia, że materac jest odporny na odkształcenia (pianka posiada gęstość aż 70 kg/m<sup>3</sup>) - jest to bardzo stabilna baza materaca.

Materac Metyda polecamy dla użytkowników o wadze 60kg do 80kg. Jest to model średnio twardy.

Materac jest doskonałym rozwiązaniem dla dwóch osób - posiada idealną elastyczność punktową; reaguje tylko w miejscu nacisku nie przenosząc żadnych drgań przez co ruchy drugiej osoby są niewyczuwalne. Materac otula, dopasowuje się do ciała, rozluźnia mięśnie. Metyda to materac w 95% ekologiczny - pianki powstałe z recyklingu oraz ekologiczny pokrowiec. Wszystkie komponenty użyte w materacu posiadają właściwości antyalergiczne oraz antygrzybiczne - jest to materac idealny dla osób z alergią. Materac Metyda jest idealnym rozwiązaniem łączącym komfort snu z nowoczesnym wyglądem. Gwarancja materaca to aż 12 lat!

Produkt posiada ekologiczny pokrowiec wewnętrzny, który chroni wewnętrzne pianki. Folia zabezpieczająca do transportu posiada do 30% mniej tworzyw sztucznych.

Materac należy użytkować na stelażu z prześwitem listew nie większym niż 5cm, nie można stosować go do stelaży regulowanych. Czas dostawy materaca wynosi do 7 dni roboczych - model doręczamy tylko na płasko.

Przed dodaniem materaca do koszyka prosimy wybrać pokrowiec. Pokrowce mogą różnić się wyglądem tkaniny w zależności od aktualnej rolki materiału - skład i właściwości pozostaną bez zmian.

Istnieje możliwość wykonania materaca na wymiar - w razie potrzeby innego rozmaru niż standardowy prosimy o kontakt z konsultantem.

## Sposób wysyłki materaca

Ile będę czekać na nowy materac?

Na każdej karcie produktu określony jest czas w jakim materac jest produkowany i przekazany przewoźnikowi. Produkcja trwa od 24 h do 10 dni roboczych. Dostawa materaca do Klienta trwać może od 24 h do 72h w przypadku materacy rolowanych. Materace wysyłane na płasko doręczane są w czasie do 7 dni roboczych.

Czy kurier wniesie materac?

Kierowca nie ma w obowiązku wnosić materaca do mieszkania.

Ile waży materac?

---

Materace które wysyłane są w formie zrolowanej ważą do 30 kg. Waga pozostałych modeli zależy od rozmiaru i użytych komponentów w materacu.

Produkt posiada dodatkowe opcje:

**Wybierz pokrowiec:** Dormia , EKO , SilverActive