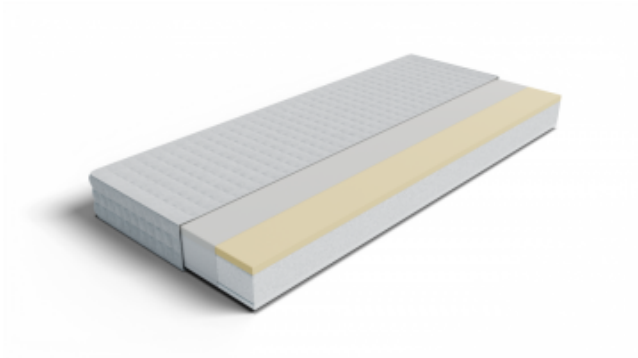


Link do produktu: <https://kaldekor.pl/materac-ekologiczny-hr-z-memory-delfis-160-x-200-p-7832.html>

## Materac ekologiczny HR z memory Delfis 160 x 200 - Frankhauer



Cena brutto	<b>1 798,13 zł</b>
Dostępność	<b>Dostępny</b>
Standardowy czas wysyłki	<b>3 - 4 dni</b>
Numer katalogowy	<b>drgdfg Dormia</b>
Kod producenta	<b>drgdfg Dormia</b>

### Opis produktu

## Materac ekologiczny HR z memory Delfis 160 x 200

- Typ materaca: **wysokielastyczny z memory**
- Twardość: **twardy H3**
- Wysokość: **16 cm**
- Producent: **Frankhauer**
- Wysyłka: **Do 8 dni**
- Gwarancja: **12 lat**
- Naturalny lateks: **nie**

### Polecany dla:

- Alergików
- Osób lubiących spać na twardej powierzchni
- Osób ważących między 60 a 80 kg
- Osób ważących powyżej 100 kg
- Osób z problemami z kręgosłupem
- Par

### Skład/właściwości:

- piankowy
  - wysokoelastyczny
  - pianka VISCO
  - ortopedyczny
  - antyalergiczny
  - dla dwóch osób
  - dla puszystych
  - pianka wysokoelastyczna
- Powierzchnię użytkową stanowią obie strony produktu.

- 
- Reaguje na ciepło wydzielane przez ciało, dopasowując się do jego kształtu. Po obniżeniu swojej temperatury powoli wraca do pierwotnej formy.
  - Wysokoelastyczna pianka (T40-50 kg/m<sup>3</sup>) o różnym stopniu twardości zapewnia elastyczność i właściwe podparcie dla ciała.
  - Produkt posiada praktyczny zamek błyskawiczny.
  - Materac o właściwościach ortopedycznych.
  - Materiał o właściwościach antyalergicznym.
  - Produkt o właściwościach antygrzybicznym.
  - Materac średnio-twardy (odnosi się do średniej wagi użytkownika 80 kg. U osób o wadze powyżej 100 kg, materac odczuwalny będzie jako bardziej miękki i odwrotnie u osób o wadze poniżej 60 kg - odczuwalna twardość będzie większa).
  - Materac twardy (odnosi się do średniej wagi użytkownika 80 kg. U osób o wadze powyżej 100 kg, materac odczuwalny będzie jako bardziej miękki i odwrotnie u osób o wadze poniżej 60 kg - odczuwalna twardość będzie większa).
  - Materac wykonany z pianki ekologicznej. Dzięki tej technologii tworzenia materacy przyczyniamy się do minimalizowania zanieczyszczenia środowiska i redukcji zużycia surowców

Materac Delfis to połączenie trzech wysokiej jakości pianek: pianki HR Comfort, pianki wtórnie spienionej oraz pianki memory ViscoFusion. Baza materaca to 11 cm wytrzymałej pianki wtórnie spienionej, która posiada gęstość aż 70 kg/m<sup>3</sup>.

Jest to pianka ekologiczna, która została stworzona z wysokiej jakości pianek, które ze względu na swoje gabaryty nie mogły być ponownie użyte. Pianka wtórnie spieniona powstała aby uniknąć utylizacji dobrej jakości pianek oraz zminimalizować zanieczyszczenie środowiska. Dzięki tej technologii tworzenia materacy przyczyniamy się do minimalizowania zanieczyszczenia środowiska i redukcji zużycia surowców. Piankę podwójnie spienioną można poddać ponownemu procesowi recyklingu, dzięki czemu nie zanieczyszcza ona środowiska. Materac Delfis to model dwustronny o dwóch stronach twardości.

Materac posiada jedną strefę twardości.

Materac składa się z 11 cm pianki wtórnie spienionej, 2 cm pianki termoelastycznej oraz 3 cm pianki HR Comfort. Pianka termoelastyczna ViscoFusion, to miękka pianka, która otula, dopasowuje się do ciała oraz daje efekt rozluźnienia. Tę stronę materaca polecamy dla osób, które lubią miękki sen oraz uczucie "wpadania" w materac. Druga strona to strona z pianką HR Comfort - jest to strona twarda, sztywniejsza, odporna na odkształcenia. Tę stronę materaca polecamy dla osób lubiących twarde sen, pianka nie daje efektu zapadania się w materac. Środek materaca to bardzo wytrzymała pianka wtórnie spieniona, która sprawia, że materac jest odporny na odkształcenia, nadaje mu również stabilności.

Materac Delfis to model o dwóch stronach twardości. Stronę H2 polecamy dla użytkowników o wadze 60 kg do 80 kg. Strona H3 zalecana jest dla osób o wadze od 80 kg do 110 kg.

Materac jest doskonałym rozwiązaniem dla dwóch osób - posiada idealną elastyczność punktową; reaguje tylko w miejscu nacisku nie przenosząc żadnych drgań przez co ruchy drugiej osoby są niewyczuwalne.

Materac Delfis to model ekologiczny - zarówno wkład materaca jak i pokrowiec pochodzą z recyklingu. Wszystkie komponenty użyte w materacu posiadają właściwości antyalergiczne oraz antygrzybiczne - jest to materac idealny dla osób z alergią. Gwarancja materaca wynosi 12 lat. Produkt posiada pokrowiec wewnętrzny oraz jeden z trzech wybranych pokrowców zewnętrznych. Folia zabezpieczająca do transportu posiada do 30% mniej tworzyw sztucznych. Wysokość całego materaca wynosi 16 cm.

Materac należy użytkować na stelażu prostym z prześwietem listew do 5 cm, nie można stosować go do stelaży regulowanych. Czas dostawy materaca wynosi do 7 dni roboczych - model doręczamy tylko na płasko.

Przed dodaniem materaca do koszyka prosimy wybrać pokrowiec do materaca. Pokrowce mogą różnić się wyglądem tkaniny w zależności od aktualnej rolki materiału - skład i właściwości pozostaną bez zmian.

Istnieje możliwość wykonania materaca na wymiar - w razie potrzeby innego rozmaru niż standardowy prosimy o kontakt z konsultantem.

## Sposób wysyłki materaca

Ile będę czekać na nowy materac?

Na każdej karcie produktu określony jest czas w jakim materac jest produkowany i przekazany przewoźnikowi. Produkcja trwa od 24 h do 10 dni roboczych. Dostawa materaca do Klienta trwać może od 24 h do 72h w przypadku materacy rolowanych. Materace wysyłane na płasko doręczane są w czasie do 7 dni roboczych.

Czy kurier wniesie materac?

Kierowca nie ma w obowiązku wnosić materaca do mieszkania.

Ile waży materac?

---

Materace które wysyłane są w formie zrolowanej ważą do 30 kg. Waga pozostałych modeli zależy od rozmiaru i użytych komponentów w materacu.

Produkt posiada dodatkowe opcje:

**Wybierz pokrowiec:** Dormia , EKO , SilverActive