

Link do produktu: <https://kaldekor.pl/komoda-random-km-2-dab-wotanczarny-p-10683.html>



## Komoda RANDOM KM-2 dąb wotan/czarny - Halmar

Nasza cena brutto	<b>825,00 zł</b>
Dostępność	<b>Dostępny</b>
Czas wysyłki	<b>48 godzin</b>
Numer katalogowy	<b>5905248104181</b>
Kod producenta	<b>V-PL-RANDOM-KM-2</b>
Kod EAN	<b>5905248104181</b>

### Opis produktu

## Komoda RANDOM KM-2 dąb wotan/czarny - Halmar

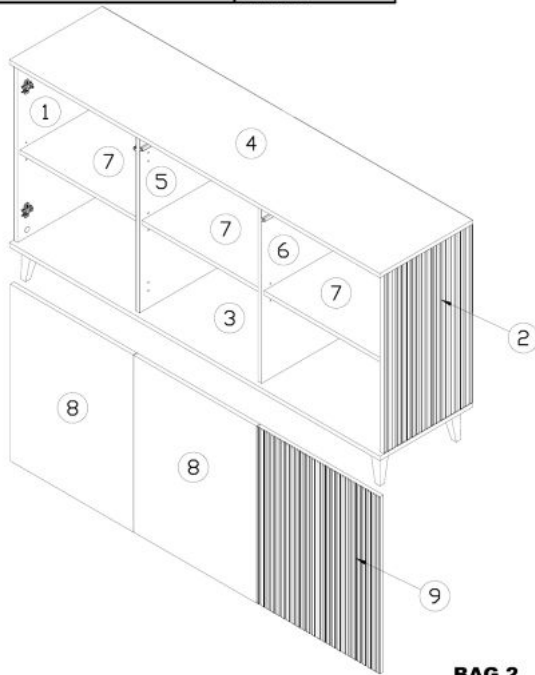
komoda, wymiary: 100/40/95 cm, materiał: MDF okleinowany / płyta meblowa okleinowana / polipropylen, kolor: dąb wotan - czarny

Rodzaj:	komoda
Styl wykonania:	nowoczesny
Materiał:	MDF okleinowany
Szerokość (Zakres):	100
Nazwa kolekcji:	Random
Wysokość:	95
Głębokość:	40
Kolor:	czarny, dąb (wszystkie odcienie), dąb wotan
Waga brutto:	35.000
Waga netto:	34.000
Objętość:	0.081
Jednostka miary:	szt.
Ilość w paczce:	1
Ilość paczek:	2
Paczka 1:	105.00 x 46.00 x 10.00, 21.00 KG
Paczka 2:	67.00 x 45.00 x 11.00, 14.00 KG

Instrukcja montażu komody Random Km 2

Instrukcja montażu komody Random Km 2

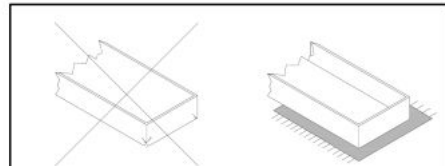
Do montażu potrzebne są:  
 Für die Montage dieser Type benötigen Sie:



**PL** INSTRUKCJA MONTAŻOWA  
**D** MONTAGEANLEITUNG  
**GB** ASSEMBLY INSTRUCTIONS

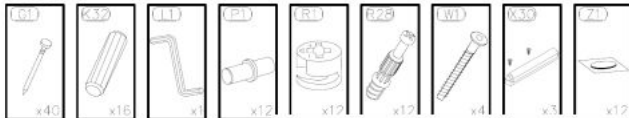
**D** Sehr geehrter Kunde, sollte ein Teil fehlen oder beschädigt sein, kreuzen Sie bitte dieses deutlich auf der Montageanleitung an und schicken Sie zu uns ab.  
**GB** Dear customer, Should there be any piece missing or damaged, kindly mark this place clearly on the attached assembly instructions and return it to us.  
**PL** Szanowny Kliencie, gdyby brakowało jakiejś części lub byłaby uszkodzona proszę to oznaczyć krzyżykiem na instrukcji montażowej i przesłać instrukcję razem z reklamacją.

**Uwagi pielęgnacyjne!**  
 Proszę wycierać ścierką do kurzu lub lekko wilgotną ścierką. Nie stosować ŻADNYCH środków rysujących powierzchnie.  
**Pflegehinweise!**  
 Bitte nur mit einem Staubtuch oder einem feuchten Lappen reinigen. KEINE scheuende Putzmittel verwenden!

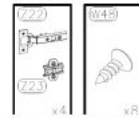


Proszę montować mebel na kartonie!

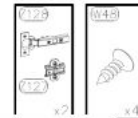
**BAG 1**



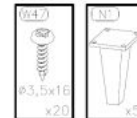
**BAG 2**



**BAG 3**



**BAG 4**



**BAG 5**



